



## VENTANAS COLOR Y DIBUJO

# *Lithops coleorum*

Manolithops®

### VENTANAS:

Los ejemplos adultos suelen tener una fisura profunda que separa claramente ambas hojas (lóbulos).

CASO 69.1



Propietario: @dubbinimarcelo

Un dibujo muy peculiar y fácil de distinguir



## VENTANAS COLOR Y DIBUJO

# *Lithops coleorum*

Manolithops®

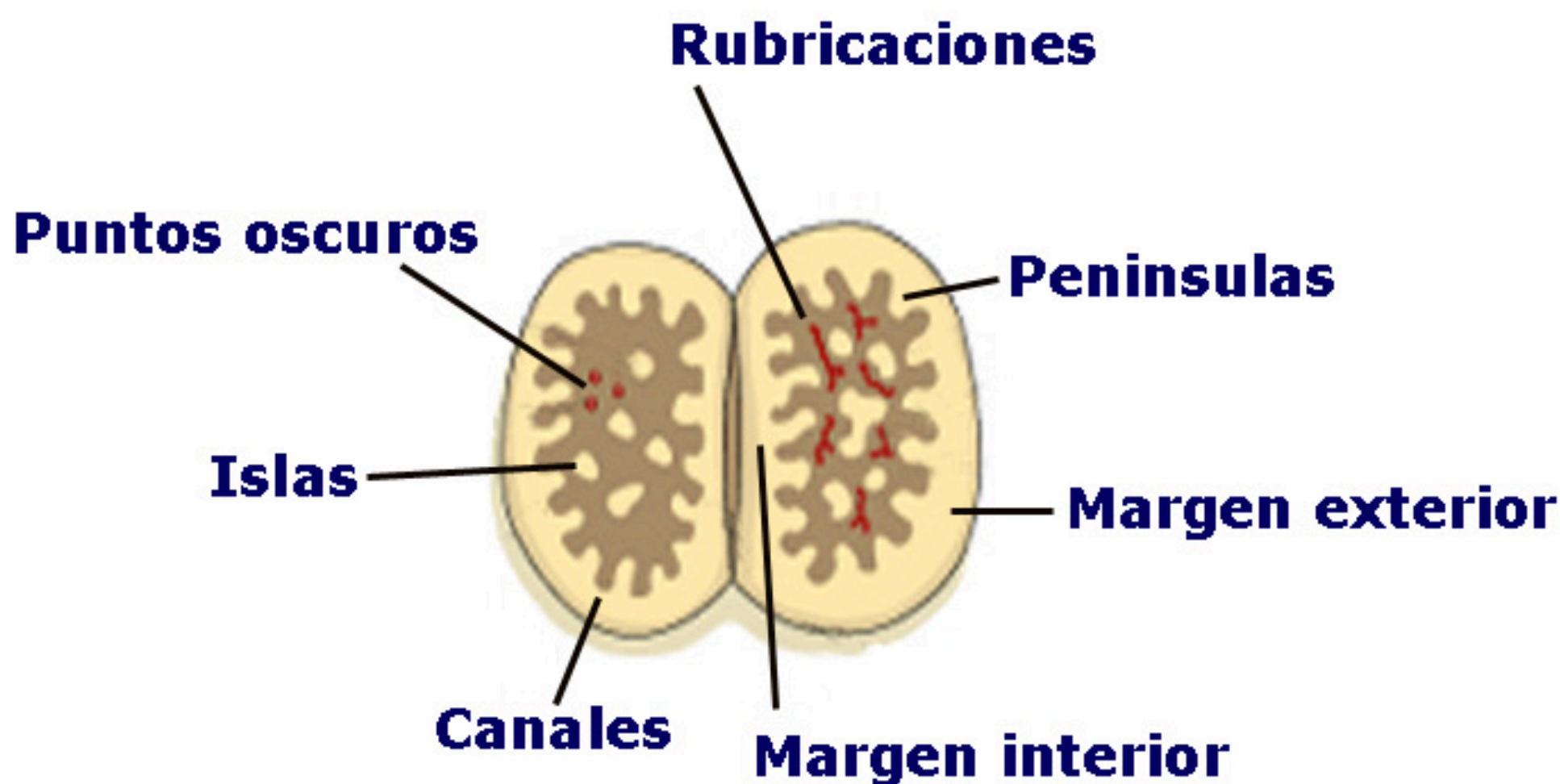
### COLOR:

**Márgenes e islas:** Suelen ser opacos con un color gris pálido (claro), a veces con tonalidades ligeramente rosadas, beige o amarillentas.

**Ventana y canales:** Suelen ser algo traslucidos, de color marrón grisáceo, más oscuro que el color de fondo de la ventana. A veces pueden tener una tonalidad rojiza o verdosa.

**Puntos oscuros:** Muy abundantes y distribuidos irregularmente por toda la ventana. A veces muy concentrados en los canales (o cerca de los canales). Son pequeños, opacos, oscuros y de color gris verdoso.

**Rubricaciones:** No tiene.



Elementos de las ventanas



## VENTANAS COLOR Y DIBUJO

# *Lithops coleorum*

Manolithops®

### DIBUJO:

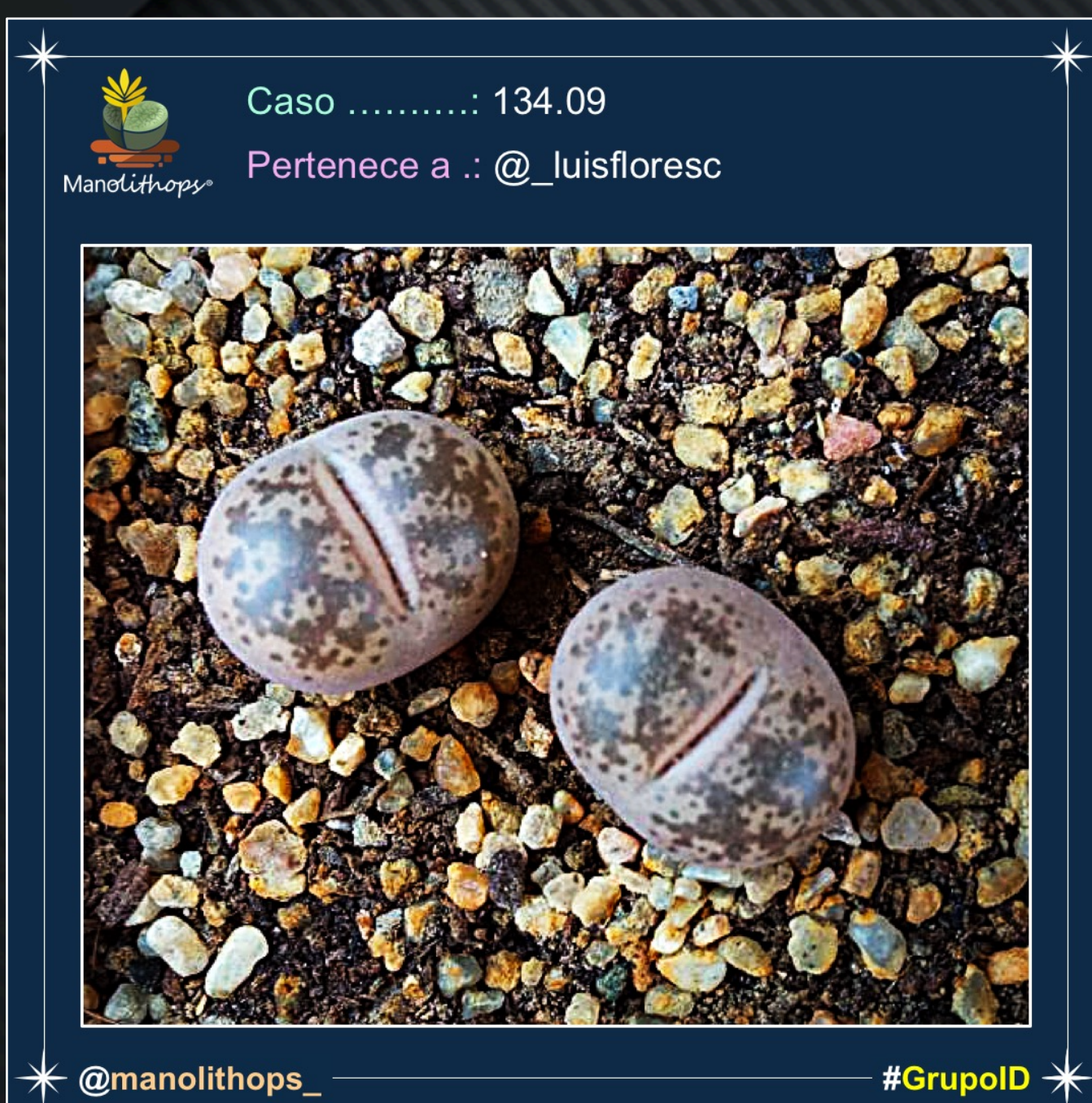
Los ejemplares adultos suelen tener una fisura profunda que separa claramente ambas hojas (lóbulos).

Con unas marcas ramificadas distintivas que le caracterizan con mucha claridad.

También se diferencia de otras especies con las que se podría confundir por la total ausencia de rubricaciones.

En los márgenes interiores se puede apreciar un canal continuo muy estrecho.

Suelen tener una textura suave, sin que se note relieve al acariciarlos.



Moteado tipo “huevo de perdiz”



VENTANAS COLOR Y DIBUJO

*Lithops coleorum*

Manolithops®

FOTOS:



Ejemplar de cuatro cabezas



VENTANAS COLOR Y DIBUJO

# *Lithops coleorum*

Manolithops®

FOTOS:



Ejemplares con cápsula de semillas



VENTANAS COLOR Y DIBUJO

*Lithops coleorum*

Manolithops®

FOTOS:



Tamaño medio,  
ni muy grande ni muy pequeño



VENTANAS COLOR Y DIBUJO

# *Lithops coleorum*

Manolithops®

FOTOS:



Flores amarillas, recién abiertas